



# La biodiversité, moteur d'un tourisme durable

Mathelart Charlotte  
Fédération des Parcs naturels de Wallonie



*L'ABISSAGE, TECHNIQUE TRADITIONNELLE D'IRRIGATION DES PRAIRIES*

*RODT, 24 MARS 2023*



# Le tourisme durable dans les espaces riches en biodiversité

- Pratique fort développée dans certains pays (USA, Pays-Bas, France...)
- Assez bien développée en Flandre  
et moins développée en Wallonie malgré un potentiel bien plus grand
- Un contexte récent d'overtourism
  - ⇒ Intérêt croissant pour la gestion des flux touristiques
  - ⇒ En Wallonie, et ailleurs (Charte du Tourisme durable d'Europarc)

# Pourquoi valoriser touristiquement les espaces naturels riches en biodiversité ?

- Faire découvrir le patrimoine naturel exceptionnel
- Gérer les flux touristiques (overtourism) en attirant les touristes vers des sites moins connus (dilution sur plusieurs sites)
- Diversifier l'offre touristique locale
- Eduquer et sensibiliser à la nature

# Les Parcs naturels de Wallonie

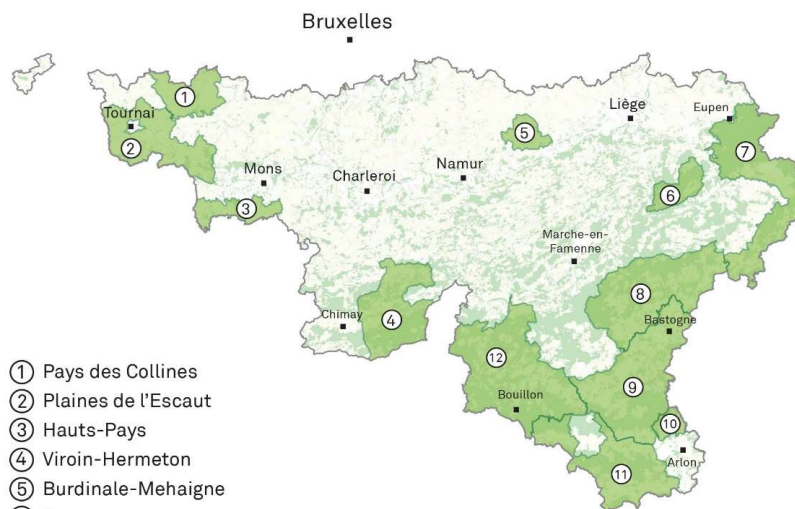
- Spécialisés dans le développement de produits à vocation touristique
- Travaillent en partenariat avec leurs acteurs locaux et le Commissariat Général au Tourisme
- Exemples : les promenades paysagères, les projets de Massifs forestiers (Pays de Chimay et Forêt d'Anlier), Escap'Ardennes, etc.

# Les Parcs naturels aujourd'hui en Wallonie

71 communes rurales

380.000 habitants

33 % du territoire



- ① Pays des Collines
- ② Plaines de l'Escaut
- ③ Hauts-Pays
- ④ Viroin-Hermeton
- ⑤ Burdinale-Mehaigne
- ⑥ Sources
- ⑦ Hautes Fagnes-Eifel
- ⑧ Deux Ourthes
- ⑨ Haute-Sûre Forêt d'Anlier
- ⑩ Vallée de l'Attert
- ⑪ Gaume
- ⑫ Ardenne méridionale

# La Fédération des Parcs naturels de Wallonie

- 2019 : vaste enquête sur les attentes et représentations des acteurs touristiques et gestionnaires des espaces naturels face à l'émergence d'un tourisme plus durable, avec la HERS
- 2021-2023 : Appui à la stratégie du tourisme durable en Wallonie (CGT, ULg Gembloux Agro-BioTech)
  - Brochure sur les Bonnes pratiques et Indicateurs du Tourisme durable
  - Typologie des conflits d'usage
  - Typologie des mises en tourisme de réserves naturelles

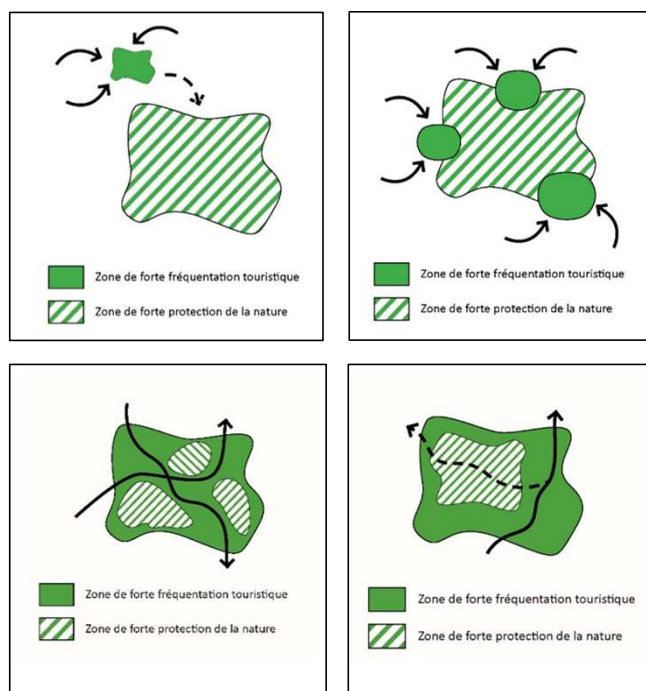


# Bonnes pratiques et indicateurs du tourisme durable

1. Enjeux environnementaux
  - Monitorer et anticiper pour éviter les impacts négatifs
  - Amener de la plus-value: financement pour la nature et meilleure prise en compte des sites
2. Enjeux socio-économiques (épanouissement de la société et de la culture)
4. Gestion des flux touristiques
  - Importance d'une stratégie de gestion des flux touristiques (ex: typologie des mises en tourisme, zonage)
  - Importance d'un bon suivi et d'une bonne gestion de projet
5. Stratégie de Tourisme durable : co-construction & bonne gestion de projet

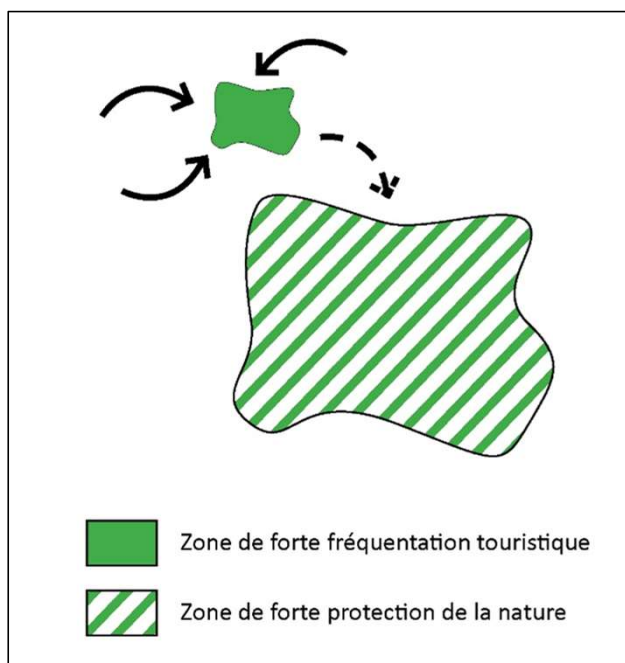
# Typologie des mises en tourisme de réserves naturelles

Quatre stratégies différentes





# 1. La réplique



## Principes de base de cette stratégie

- Préserver du dérangement la majorité du site principal ;
- Localiser un site propice, périphérique au site principal présentant les mêmes habitats existants ou potentiels ;
- Restaurer le cas échéant les habitats pour obtenir une réplique de plus petite ampleur ;
- Définir l'organisation des flux au sein de ce site en fonction des publics cibles ;

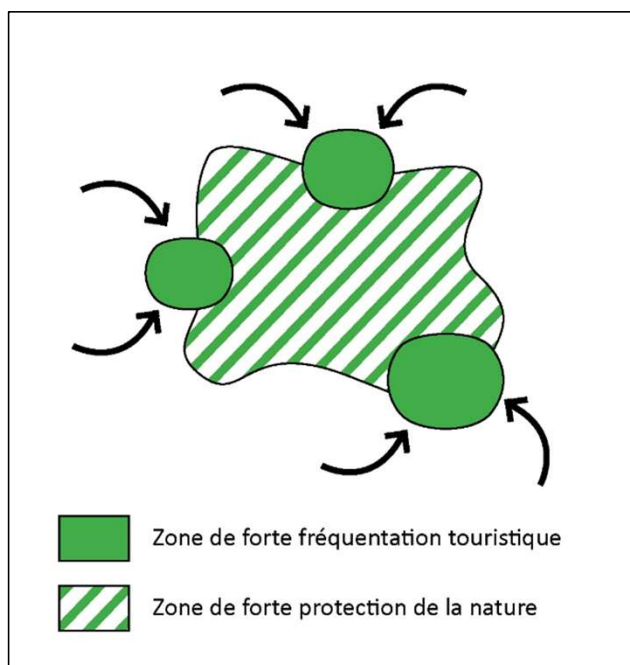
# 1. La réplique – les Marais d'Harchies



Les objectifs poursuivis sont :

- La préservation du site par une canalisation des flux de visiteurs ;
- Une meilleure protection du milieu, le renforcement de corridors écologiques, de meilleures connexions et gestion des flux et usages ;
- Le renforcement paysager du site et la conservation de la nature ;
- La création d'une expérience qualitative de visite et d'observation respectueuse ;
- La création d'une image de marque régionale positive

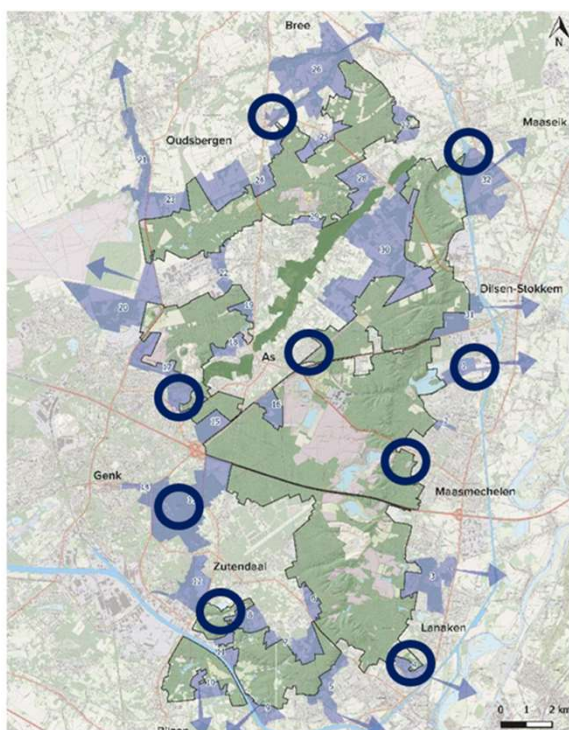
## 2. La bordure



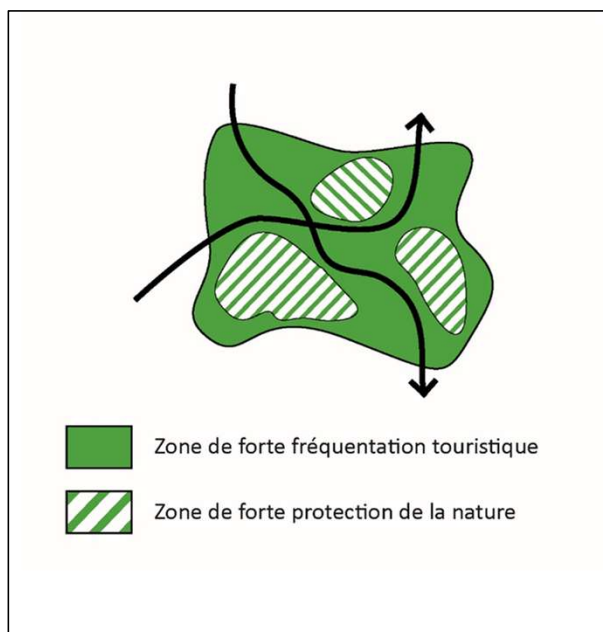
### Principes de base de cette stratégie

- Localiser les sites d'accueil en bordure de la zone centrale de biodiversité ;
- Développer des thématiques propres à chaque site d'accueil ;
- Exclusion des zones centrales de biodiversité pour certains habitats.

## 2. La bordure – Parc national Hoge Kempen



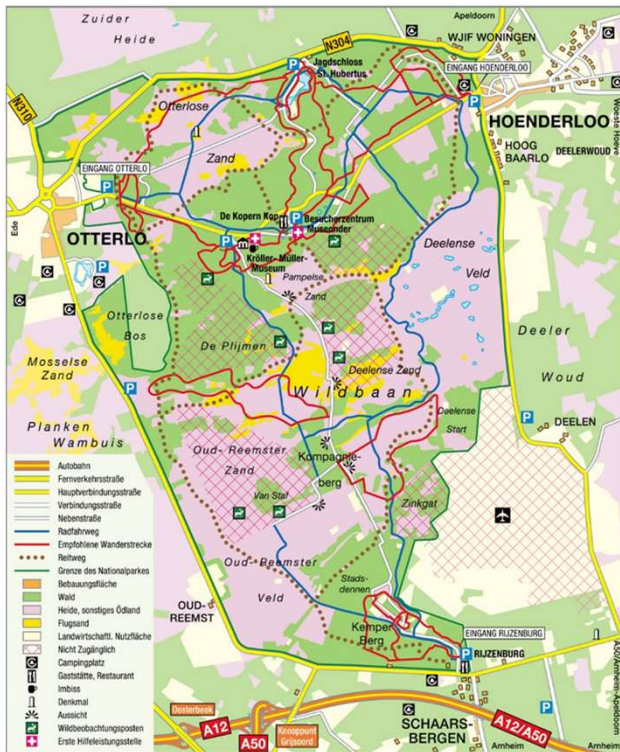
### 3. Le cœur du site



#### Principes de base de cette stratégie

- Valorisation de l'ensemble du site naturel ;
- Organisation des flux de visiteurs à travers les différents habitats pour viser une diversité de découvertes ;
- Diversité des moyens utilisés pour découvrir le site.

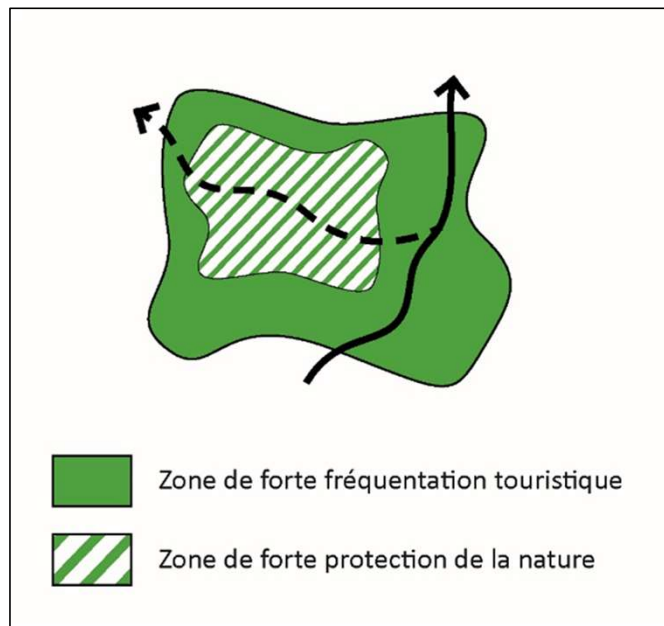
### 3. Le cœur du site – Parc national de la Hoge Veluwe



#### Points importants de la stratégie

- Accessible à pied via un réseau de sentiers denses ;
- Accessible en vélo via la mise à disposition de vélos ;
- Circuits d'observation de nuit ;
- Le Parc est clôturé et l'entrée est payante ;
- L'objectif est le retour sur investissement pour financer la gestion des infrastructures.

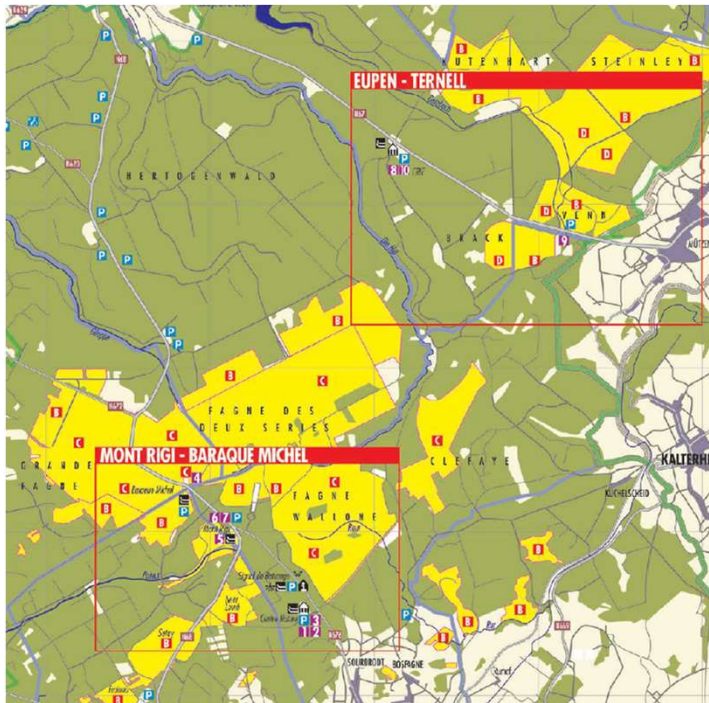
## 4. La zonation



### Principes de base de cette stratégie

- Définir une hiérarchie sur le site en fonction de la sensibilité des espèces et des habitats ;
- Prévoir des règles qui s'appliquent à chaque niveau hiérarchique ;
- Définir la manière dont on fait respecter les règles ;

## 4. La zonation - Réserve naturelle des Hautes Fagnes



La réserve naturelle est organisée en trois zones différentes :

- Les zones B : L'accès y est uniquement permis sur les sentiers balisés, en respectant certaines règles précises;
- Les zones C : L'accès y est strictement permis sous l'accompagnement d'un guide nature reconnu ou d'un membre du DNF;
- Les zones D : L'accès y est formellement interdit au public.