



# LES TERRITOIRES LABELISÉS AGRI-MIEUX

Journée internationale des prairies

26 avril 2023

Anaïg Guillerm, Chambre Régionale d'Agriculture du Grand Est (CRAGE)



**CHAMBRE  
D'AGRICULTURE  
GRAND EST**

[www.grandest.chambre-agriculture.fr](http://www.grandest.chambre-agriculture.fr)



  
**RÉPUBLIQUE  
FRANÇAISE**  
*Liberté  
Égalité  
Fraternité*



Avec  
la contribution  
financière du compte  
d'affectation spéciale  
développement  
agricole et rural  
CASDAR

  
**MINISTÈRE  
DE L'AGRICULTURE  
ET DE LA SOUVERAINETÉ  
ALIMENTAIRE**  
*Liberté  
Égalité  
Fraternité*

# La création...



**1990** : Problématique nitrates



**1991** : Opération nationale FERTI-MIEUX ; demande du ministère de l'agriculture



1



**Objectif** : réduire les risques de pollutions des eaux superficielles et souterraines par les nitrates d'origine agricole

**Comment ?** En développant des **pratiques agricoles respectueuses de l'environnement**

➡ Engagement volontaire des agriculteurs

# De FERTI-MIEUX à AGRI-MIEUX

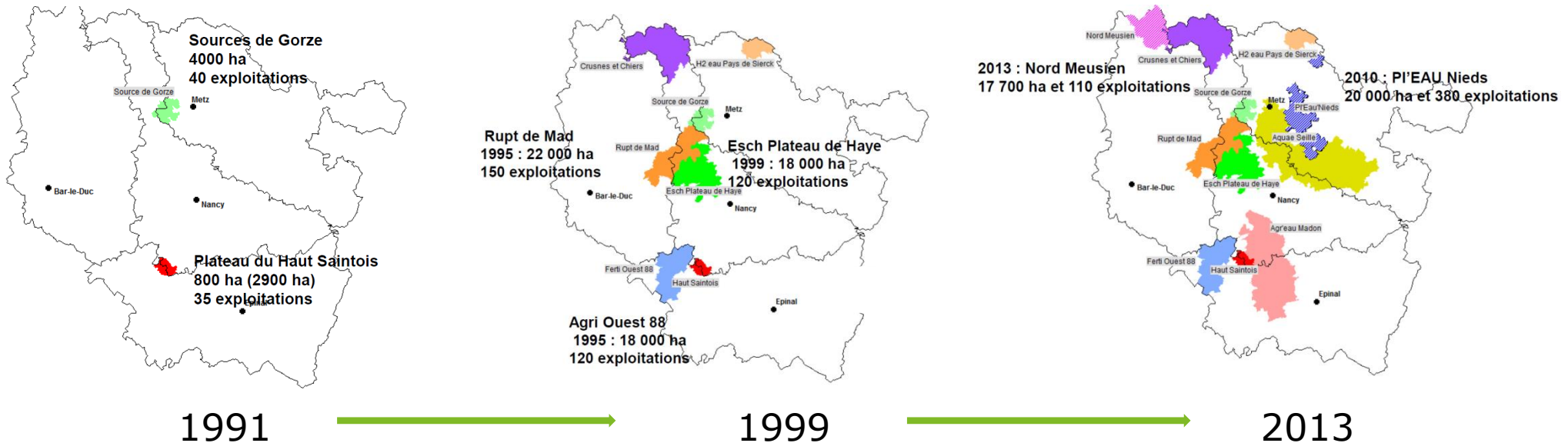
**2004** : Opération nationale Ferti-Mieux se termine....

...en Lorraine, les opérations continuent avec un nouveau nom : **AGRI-MIEUX**

➔ Problématiques **fertilisation azotée + produits phytosanitaires** 

Sur des **territoires sensibles** aux pollutions des eaux (bassin versant)

Financement Chambres d'agriculture et Agence de l'eau Rhin-Meuse

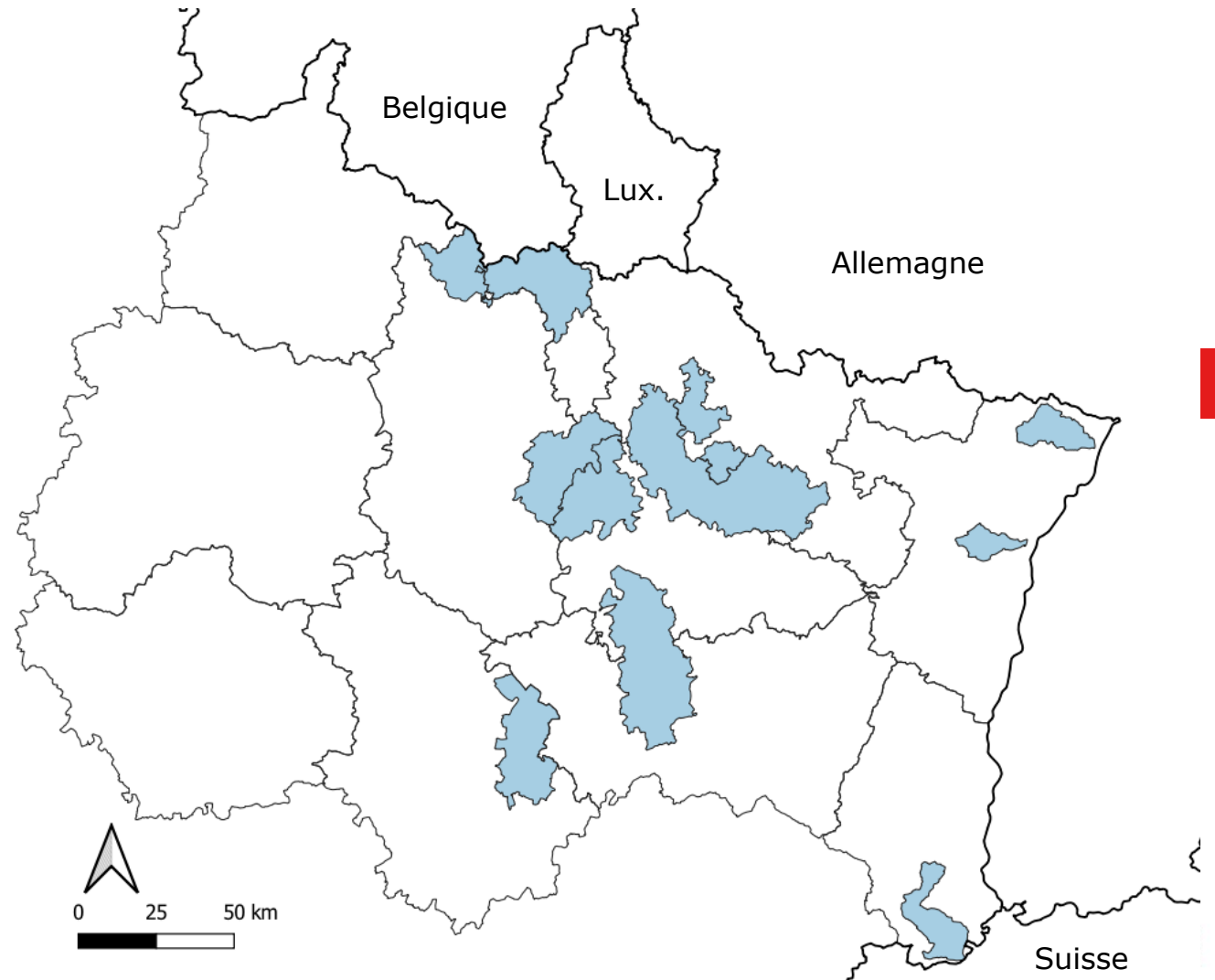


# Opérations AGRI-MIEUX aujourd'hui

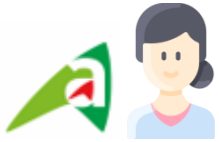
**11 territoires** labellisés Agri-Mieux

Surface agricole utile (SAU) : **370 000 ha**  
= 11 % de la SAU du Grand-Est

**4 000 agriculteurs** concernés



# ➤ Fonctionnement d'un territoire Agri-Mieux



Rédige des **fiches techniques** pour les agriculteurs  
(5-8 / an)

1 animateur



1 président  
agriculteur

Organise des **journées techniques** pour les agriculteurs  
(10 / an environ)



Organise 1 **comité de pilotage** par an :

- Présentation de l'état des eaux superficielles et souterraines
- Présentation du travail effectué l'année précédente
- Et du travail à venir l'année suivante





# Nouvelles orientations des Agri-Mieux depuis 2021



Ajustement de doses



Augmentation des aléas climatiques, développement de la méthanisation, baisse de l'élevage, diminution des surfaces de prairies, ...



Risque de non atteinte de l'objectif de bon état des eaux superficielles d'ici 2027  
Directive cadre sur l'eau (DCE - directive européenne)



En 2021 : **Nouveaux enjeux** pour les opérations Agri-Mieux (Volonté de l'Agence de l'eau)



Les systèmes de culture  
Les culture BNI



# ▶ Prairies & fourrages : Parcelles de démonstration

## SURSEMIS DE PRAIRIES



Test types de semoirs,  
profondeurs de semis,  
mélanges à semer,  
variétés estivales (plantain)



## MÉTEILS

Diversification des fourrages  
Adaptation aux changement  
climatiques



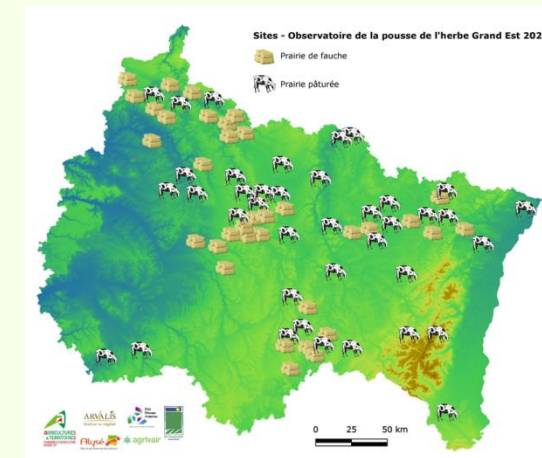
## LUZERNE



Caractériser le potentiel de la  
luzerne  
Mise en place de  
partenariats céréaliers/éleveur

## OBSERVATOIRE...

...de la pousse de l'herbe



# Prairies : fiches technique à destination des agriculteurs

## Prairies : gestion de la fertilisation organique et chimique

Comme pour toutes cultures, la fertilisation des prairies doit permettre de couvrir au mieux les besoins des plantes en veillant à ne pas appauvrir les sols, ni à exagérer les apports. Il faut viser l'autonomie alimentaire par la production de fourrages en quantité et en qualité en adéquation avec les besoins du cheptel et ce, tout en préservant l'environnement.



L'introduction de prairies temporaires permet d'intégrer dans le système des surfaces présentant une bonne aptitude à la valorisation des matières organiques (fumiers, lisiers, digestats...). Elles contribuent à un meilleur étalement des périodes d'épandage. La prairie étant un couvert permanent du sol, les risques de perte d'azote par lessivage sont réduits et la valorisation de l'azote est optimisée.

### Préconisations en NPK

→ **Pour les prairies pâturées :** Variation en fonction du chargement

	N (unités) 1er apport	N (unités) 2ème apport	P <sub>2</sub> O <sub>5</sub> (unités)	K <sub>2</sub> O (unités)
> 40 ares/UGB = <b>pâturage extensif</b>	0	0	0	0
25-40 ares/UGB = <b>pâturage intermédiaire</b>	0-70	0-30	20	40

→ **Pour les prairies de fauche :** Variation en fonction de l'exploitation

	N (unités) 1er apport	N (unités) 2ème apport	P <sub>2</sub> O <sub>5</sub> (unités)	K <sub>2</sub> O (unités)
Foin puis pâture	0-50	0	20	60
Foin puis regain	0-50	0-30	40	90
Fauche précoce puis pâture	70-80	30-50	40	90
Fauche précoce puis regain	70-80	50	50	120

Le premier passage d'azote se fera au cumul des 200<sup>e</sup> c jour.  
2021 : 22 février pour les stations de Nancy-Ochey et le 23 février à Mirecourt !

Pour rappel, l'analyse de sol est l'outil à utiliser sur prairie de plus de 2 ans pour piloter les besoins en P et K !

Le calcul des Indices de nutrition des plantes IP et IK se fait en avril/mai en pousse active de l'herbe en année n-1



#### Cas particulier de la Luzerne :

Il est conseillé d'apporter 50-60 unités de Phosphore en année 1 et 3 de la luzerne et tous les ans 100-120 unités de Potasse.

Camille Crespe & Amélie Boulanger, CDA 54

Rendez-vous

Conseils adaptés à la saison

Résultats des parcelles de démonstration



## Evènements – Tour de plaine prairie



### Tour de plaine Méteil et fourrage 22 avril à 10 h à Gorhey (88), rue du pied de cheval

Au programme : comment choisir son méteil, quelle valorisation en élevage, sur-semis de prairie temporaire avec luzerne dans un méteil...

Sur inscription uniquement, nombre de places limité, port du masque obligatoire.  
Pour vous inscrire (SMS ou téléphone) Noémie Choffel : 06.87.82.59.44



**INDICES DE NUTRITION SUR PRAIRIE :  
Pensez-y 1<sup>ère</sup> quinzaine de mai !**



## Sursemis de prairies : Retour en images !

A la fin de l'été 2020, l'APAL a mis en place différents dispositifs expérimentaux sur trois départements lorrains pour vérifier, à la fois l'intérêt du sursemis, mais aussi mesurer la capacité d'adaptation des mélanges par rapport au milieu proposé. Le but étant de pouvoir orienter les éleveurs quant aux choix des espèces à planter.



### Retour sur la plateforme située en Meurthe-et-Moselle (Flin)

Implantation réalisée avec un semoir de semis direct type SKY au 24 septembre 2020 avec passage d'un rouleau juste après. Fertilisation printemps 2021 : 220 kg d'un engrais complet type 15-14-10.

	Typologie du mélange	Ordre d'idée de prix	Dose de semis	Observations visuelles au 1 <sup>er</sup> Avril 2021	Recommandation du mélange
Mélange 6 mois récolte en immature	Seigle fourrager	150 €/ha	90 kg/ha	Faible développement végétatif : quelques pieds de seigle dispersés	×
	Mélange fermier : 80 % Triticale 20 % Vesce	90 €/ha	120 kg/ha	Mélange homogène avec une bonne couverture de la vesce	✓
	58 % Triticale 12 % Vesce			Bon développement du triticale et de la vesce	✓

Sources : fiches technique Agri-Mieux  
(Chambre d'agriculture départementale 54, 55 57 et 88)



# ➤ L'essentiel sur les territoires AGRI-MIEUX

---



**Territoires sensibles** aux pollutions de l'eau ➔ Enjeu sur l'eau potable



Mise en place d'une **animation par les chambres d'agriculture** pour les agriculteurs



Objectif d'aller vers des **pratiques plus agroécologiques** sans perte de revenu pour les agriculteurs



Les cultures à bas niveau d'impact dont les prairies sont au cœur des préoccupations des Agri-Mieux

Merci de votre attention



[www.grandest.chambre-agriculture.fr](http://www.grandest.chambre-agriculture.fr)



CHAMBRE  
D'AGRICULTURE  
GRAND EST